

2025-2026



# Albane

Enquête de santé,  
biosurveillance,  
environnement,  
alimentation et nutrition

## VOUS, OU VOTRE ENFANT, ÊTES CONTACTÉ POUR PARTICIPER À L'ENQUÊTE ALBANE

### QU'EST-CE QUE L'ENQUÊTE ALBANE ?

Albane est une enquête nationale de santé réalisée par Santé publique France et l'Anses\*. Elle porte sur l'état de santé de la population, l'alimentation, l'activité physique et l'exposition à des substances chimiques présentes dans l'environnement. Elle va aider à mieux comprendre les liens entre la santé, l'environnement et l'alimentation.

Cette enquête sera menée tous les 2 ans, auprès de personnes différentes.

En 2025-2026, plus de 3 000 personnes vont participer à l'enquête.

### L'ENQUÊTE ALBANE VA PERMETTRE DE MIEUX CONNAÎTRE :



- **La fréquence de certaines maladies insuffisamment diagnostiquées.**

Par exemple le diabète, les maladies respiratoires, les allergies, l'hypertension artérielle.



- **La présence de substances chimiques de l'environnement dans notre corps.**

Par exemple les pesticides, les PFAS, les bisphénols.



- **Les habitudes alimentaires et l'activité physique de la population.**



### QUI EST CONCERNÉ ?

- **Les enfants et les adultes, de 0 à 79 ans.**

Les participants sont sélectionnés au hasard à partir d'une base de données de l'Insee.

## COMMENT SE DÉROULE L'ENQUÊTE ?

Un enquêteur de l'institut Ipsos viendra prochainement à votre domicile pour vous présenter l'enquête. Vous avez le choix de participer ou non. **L'enquête se déroule en 3 étapes :**

### ÉTAPE 1

#### Visite de l'enquêteur à votre domicile



- **L'enquêteur** vous présente l'enquête et recueille votre accord pour votre participation ou celle de votre enfant.
- Il vous pose des questions sur votre foyer, votre logement, votre métier, votre alimentation.
- Il vous donne le matériel d'enquête : documentation, pot pour le recueil des urines (à partir de 3 ans), matériel pour mesurer l'activité physique.

### ÉTAPE 2

#### Participation pendant 3 semaines



- Vous décrivez vos consommations alimentaires sur 3 jours tirés au sort.
- Vous répondez à un questionnaire sur vos habitudes alimentaires, votre santé, votre activité physique et votre environnement.
- Vous mesurez votre activité physique grâce à un appareil de la taille d'une montre : l'accéléromètre.

### ÉTAPE 3

#### Examen de santé gratuit dans un laboratoire partenaire



- **Un infirmier du laboratoire partenaire** mesure votre taille, votre poids, votre force musculaire et votre pression artérielle (à partir de 6 ans).
- Il vous pose des questions sur votre santé.
- Il récupère le pot d'urines recueillies le matin et fait un prélèvement de sang (à partir de 6 ans) et de cheveux.

## ET APRÈS VOTRE PARTICIPATION ?

**À la fin de l'enquête, vous recevrez un chèque de 40 € pour compenser votre déplacement au laboratoire.**

**Vous recevrez également** les résultats des mesures et analyses réalisées au laboratoire.

Vous pourrez aussi obtenir :

- la synthèse de vos déclarations de consommations alimentaires,
- d'autres résultats d'analyses biologiques.

Pour plus d'informations :

**Le numéro vert :  
0800 970 731**  
numéro gratuit, ouvert  
du lundi au vendredi  
de 9 h à 18 h.

**[www.enquete-albane.fr](http://www.enquete-albane.fr)**

**VOTRE PARTICIPATION  
À CHAQUE ÉTAPE EST ESSENTIELLE.  
MERCI !**

### **TRAITEMENT DE VOS DONNÉES À CARACTÈRE PERSONNEL**

Cette enquête met en œuvre un traitement de données à caractère personnel fondé sur la réalisation d'une mission d'intérêt public et dont Santé publique France et l'Anses ont la responsabilité. Santé publique France et l'Anses assurent la sécurité et la confidentialité des réponses et mesures des participants, depuis leur collecte à leur destruction, protégeant ainsi leur vie privée. Une lettre d'information détaillant les modalités de traitement des données ainsi que les droits des participants sur leurs données est remise aux personnes sollicitées en amont de leur participation.

**Enquête financée par** le ministère du Travail, de la Santé, des Solidarités et des Familles, le ministère de l'Agriculture et de la Souveraineté alimentaire et le ministère de l'aménagement du territoire et de la transition écologique.

DT08-4292-4DE - Réalisation : Luciole

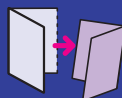


2025-2026

# L'enquête de santé **Albane**

**expliquée**

**aux enfants**



— — — — —  
**Détache cette BD  
pour la lire  
et la conserver.**

[www.enquete-albane.fr](http://www.enquete-albane.fr)

# Salut!

Nous réalisons une enquête sur ta santé, ton alimentation, ton activité physique et ton environnement. Cette enquête scientifique s'appelle **Albane**.

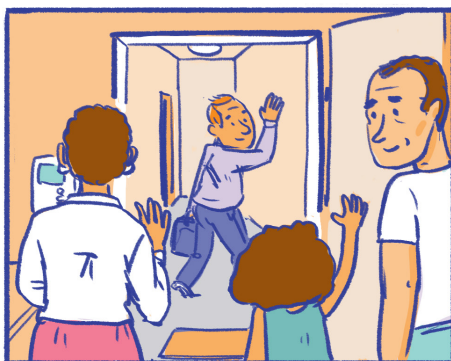
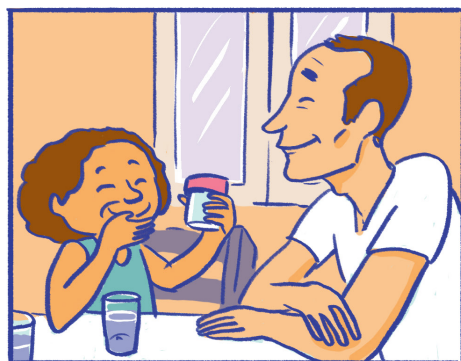
**Es-tu prêt(e) à y participer? C'est facile!**



L'enquêteur vient chez toi pour t'expliquer l'enquête et répondre à tes questions et celles de tes parents.



Si tu es d'accord pour participer, il pose des questions sur l'endroit où tu vis, sur ta santé...



... et te remet un pot qui servira à recueillir ton pipi, une seule fois.  
Tu verras, ce n'est pas compliqué !



Avec tes parents, tu réponds à des questions sur ce que tu manges et sur les activités que tu fais pendant les semaines d'école ou pendant les vacances.



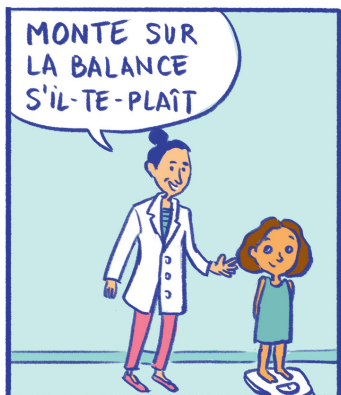
Tu vas ensuite dans un laboratoire.



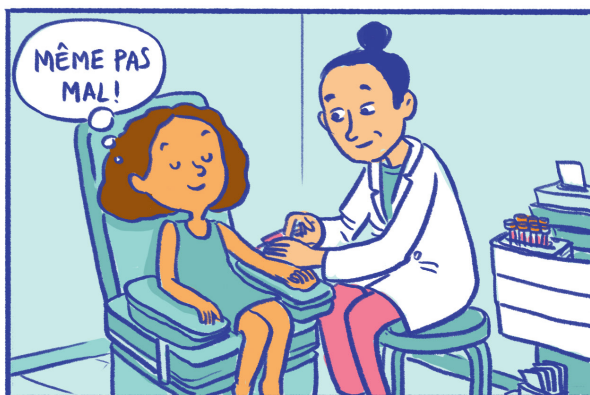
Tu remets ton pot de pipi à l'infirmière.



Elle mesure ta taille.



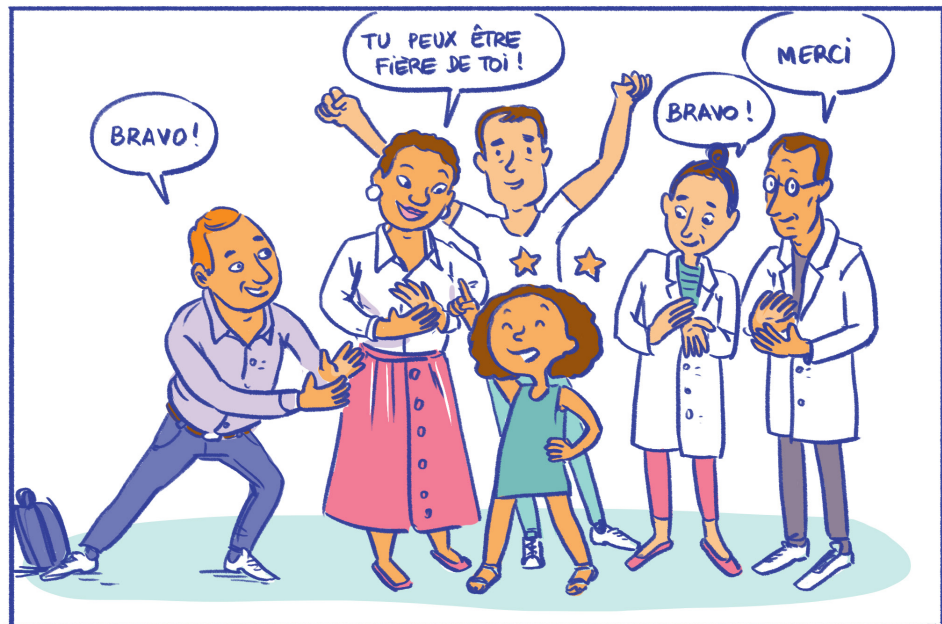
Elle mesure ton poids et te coupe une petite mèche de cheveux.



Si tu as plus de 6 ans, l'infirmière te fait une prise de sang. Elle a l'habitude et elle fera très doucement.



Tes prélèvements sont analysés dans le laboratoire pour savoir si certaines molécules sont présentes dans ton corps.



C'est un vrai travail d'explorateur ! Les scientifiques et les experts de la santé te disent un grand merci.